

P. 1 ふくしゅうNo. 1

- ① ② ③ ④ ⑤ ⑥
 ⑦ ⑧ ⑨ ⑩

P. 2 ふくしゅうNo. 2

- ① ② ③ ④
 ⑤ ⑥

P. 3 ふくしゅうNo. 3

- ① ② ③
 ④ ⑤ ⑥

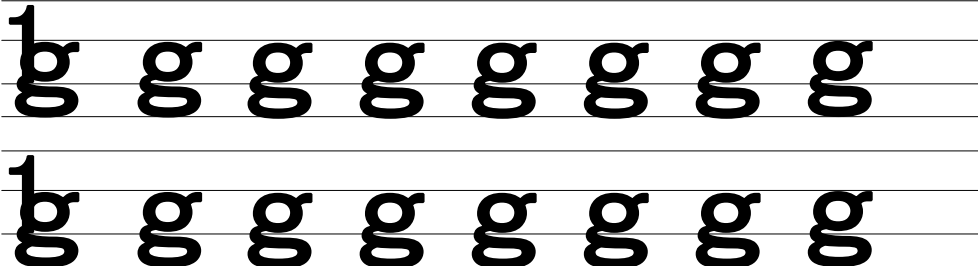
P. 4 ふくしゅうNo. 4

- ① ② ③
 ④ ⑤ ⑥
 ⑦ ⑧ ⑨
 ⑩

P. 5 重さのくらべかたとグラムNo. 1

- (1) ① (○) () ② (○) ()
 ③ () (○) ④ (○) ()
 ⑤ () (○) ⑥ () (○)

P. 6 重さのくらべかたとグラムNo. 2

- (1) 

- (2) ① ② ③ ④ ⑤ ⑥
 ⑦ ⑧

316-2 小3SS重さのたんいとはかり方

P. 7 重さのくらべかたとグラムNo. 3

- ① (○) () ② () (○)
- ③ () (○) ④ (○) ()

P. 8 重さのくらべかたとグラムNo. 4

- ① (12g) ② (23g) ③ (73g) ④ (65g)

P. 9 はかりのつかい方No. 1

- ① (10g) ② (50g)

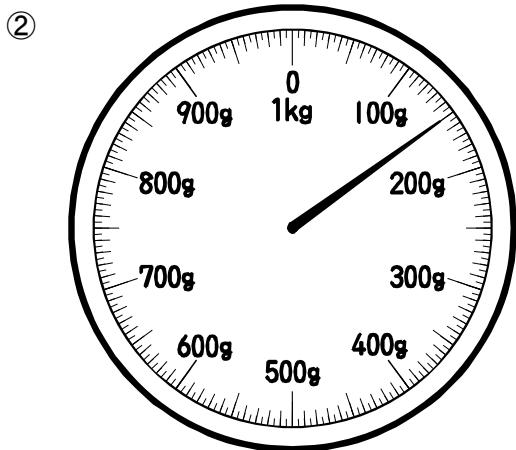
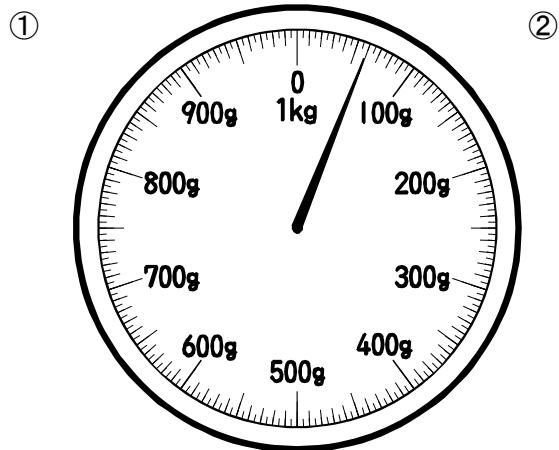
P. 10 はかりのつかい方No. 2

- (1) ① (10g) ② (5g) ③ (220g) ④ (350g) ⑤ (680g)
- (2) ① (250g) ② (470g)

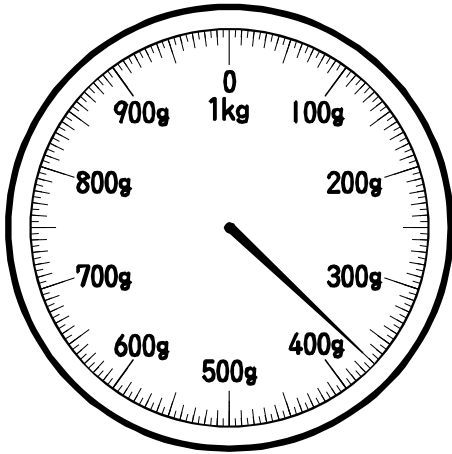
P. 11 はかりのつかい方No. 3

- ① (90g) ② (350g) ③ (530g) ④ (280g) ⑤ (940g)
- ⑥ (760g)

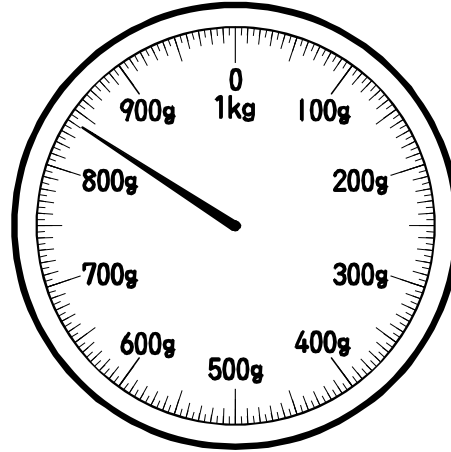
P. 12 はかりのつかい方No. 4



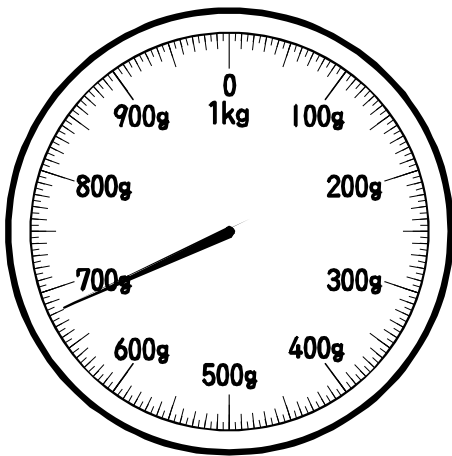
③



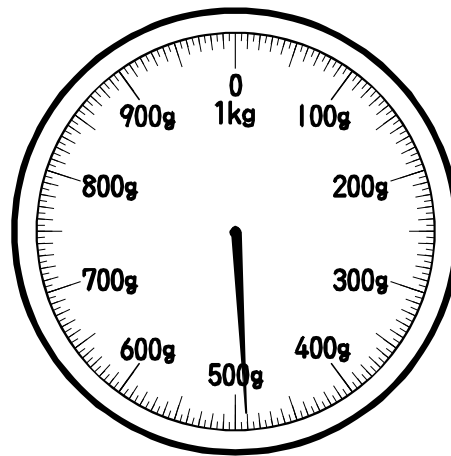
④



⑤



⑥



P. 13 大きい重さ(キログラム)No. 1

- (1) ① (100g) ② (10g) ③ (1kg) ④ (1kg300g)
 ⑤ (2kg800g)

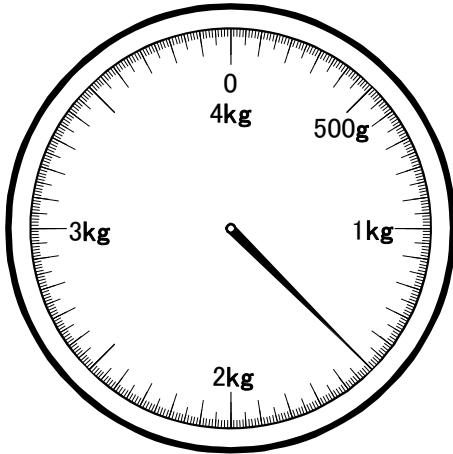
(2) 1kg 1kg 1kg 1kg 1kg 1kg
 1kg 1kg 1kg 1kg 1kg 1kg

P. 14 大きい重さ(キログラム)No. 2

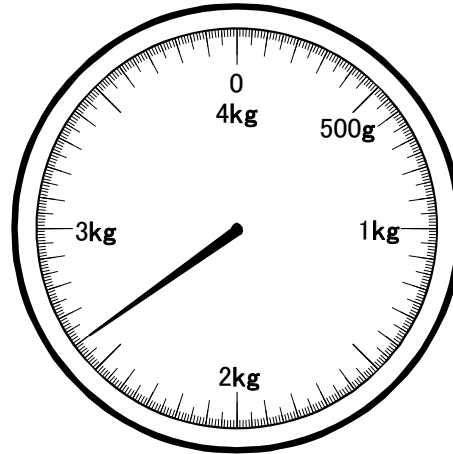
- ① (1kg400g) ② (2kg200g) ③ (3kg300g) ④ (1kg900g)
 ⑤ (2kg800g) ⑥ (3kg700g)

P. 15 大きい重さ(キログラム)No. 3

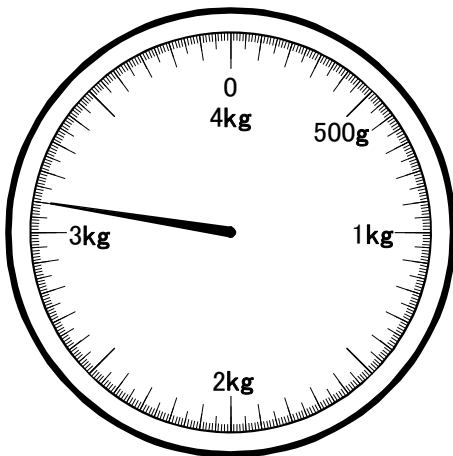
①



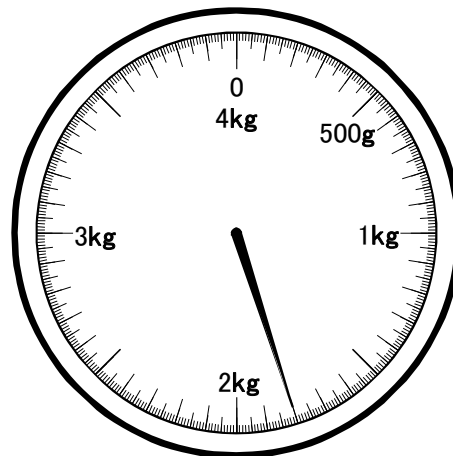
②



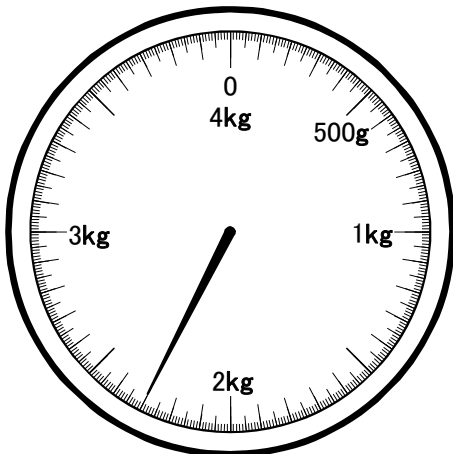
③



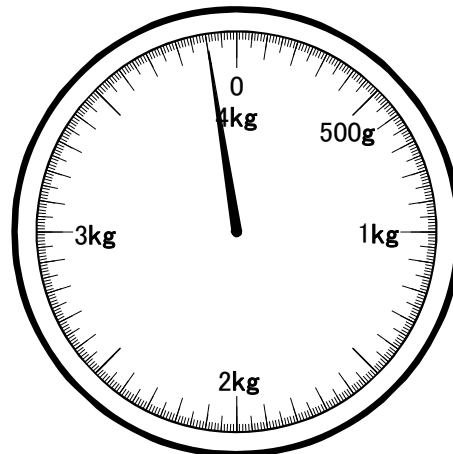
④



⑤



⑥



P. 16 重さの計算No. 1

(1) ① ② ③ ④ ⑤

⑥ ⑦

(2) (2) (1) (3)

316-2 小3SS重さのたんいとはかり方

P. 17 重さの計算No. 2

- (1) ① ② ③ ④ ⑤ ⑥
 ⑦

- (2) (3) (2) (1)

P. 18 重さの計算No. 3

- (1) ①

② [式] $100 + 600 = 700$ 答え 700g
 (または, $100g + 600g = 700g$)

(2) [式] $200 + 1400 = 1600$ 答え 1kg600g
 (または, $200g + 1kg400g = 1kg600g$)

(3) [式] $500 + 800 = 1300$ 答え 1300g, 1kg300g
 (または, $500g + 800g = 1kg300g$)

P. 19 重さの計算No. 4

- (1) ①

② [式] $800 - 200 = 600$ 答え 600g
 (または, $800g - 200g = 600g$)

(2) [式] $1200 - 300 = 900$ 答え 900g
 (または, $1kg200g - 300g = 900g$)

(3) [式] $1500 - 200 = 1300$ 答え 1kg300g
 (または, $1kg500g - 200g = 1kg300g$)

(4) [式] $300 \times 4 = 1200$ 答え 1kg200g

316-2 小3SS重さのたんいとはかり方

P. 20 重さの計算No. 5

(1) [式] $900 - 150 = 750$ 答え 750g

(または、 $900\text{g} - 150\text{g} = 750\text{g}$)

(2) [式] $250 + 1400 = 1650$ 答え 1kg650g

(または、 $250\text{g} + 1\text{kg}400\text{g} = 1\text{kg}650\text{g}$)

(3) [式] $1200 - 350 = 850$ 答え 850g

(または、 $1\text{kg}200\text{g} - 350\text{g} = 850\text{g}$)

(4) [式] $2300 - 600 = 1700$ 答え 1kg700g

(または、 $2\text{kg}300\text{g} - 600\text{g} = 1\text{kg}700\text{g}$)

(5) [式] $200 \times 8 = 1600$ 答え 1kg600g

P. 21 長さや重さ、かさのたんいNo. 1

(1) ①

1000

1000

②

1000

1000

③

100

10

1000

1000

④

1000

1000

(2)

1000

1000

(3) ①

1

1000

1

②

1

1000

P. 22 重さのいろいろNo. 1

(1) ① (10g) ② (130g) ③ (680g) ④ (860g)

(2) ① (370g) ② (920g)

P. 23 重さのいろいろNo. 2

(1) ① (50g) ② (5g) ③ (370g) ④ (640g) ⑤ (890g)

(2) ① (260g) ② (720g)

316-2 小3SS重さのたんいとはかり方

P. 24 重さのいろいろNo.3

- (1) ① (100g) ② (10g) ③ (560g) ④ (1kg300g)
⑤ (1kg740g)
- (2) ① (720g) ② (1kg670g)

P. 25 重さのいろいろNo.4

- (1) ① (100g) ② (10g) ③ (1kg140g) ④ (2kg420g)
⑤ (3kg580g)
- (2) ① (3kg290g) ② (1kg670g)

P. 26 重さのいろいろNo.5

- (1) ① (100g) ② (20g) ③ (1kg400g) ④ (2kg340g)
⑤ (3kg760g)
- (2) ① (1kg320g) ② (2kg680g)

P. 27 重さのいろいろNo.6

- (1) ① (500g) ② (100g) ③ (3kg200g) ④ (6kg700g)
⑤ (8kg400g)
- (2) ① (4kg300g) ② (9kg400g)

P. 28 重さのいろいろNo.7

- (1) ① (500g) ② (50g) ③ (2kg500g) ④ (5kg900g)
⑤ (7kg350g)
- (2) ① (1kg300g) ② (6kg750g)

P. 29 重さのいろいろNo.8

- ① (310g) ② (790g) ③ (270g) ④ (920g) ⑤ (640g)
⑥ (1kg390g)

P. 30 重さのいろいろNo.9

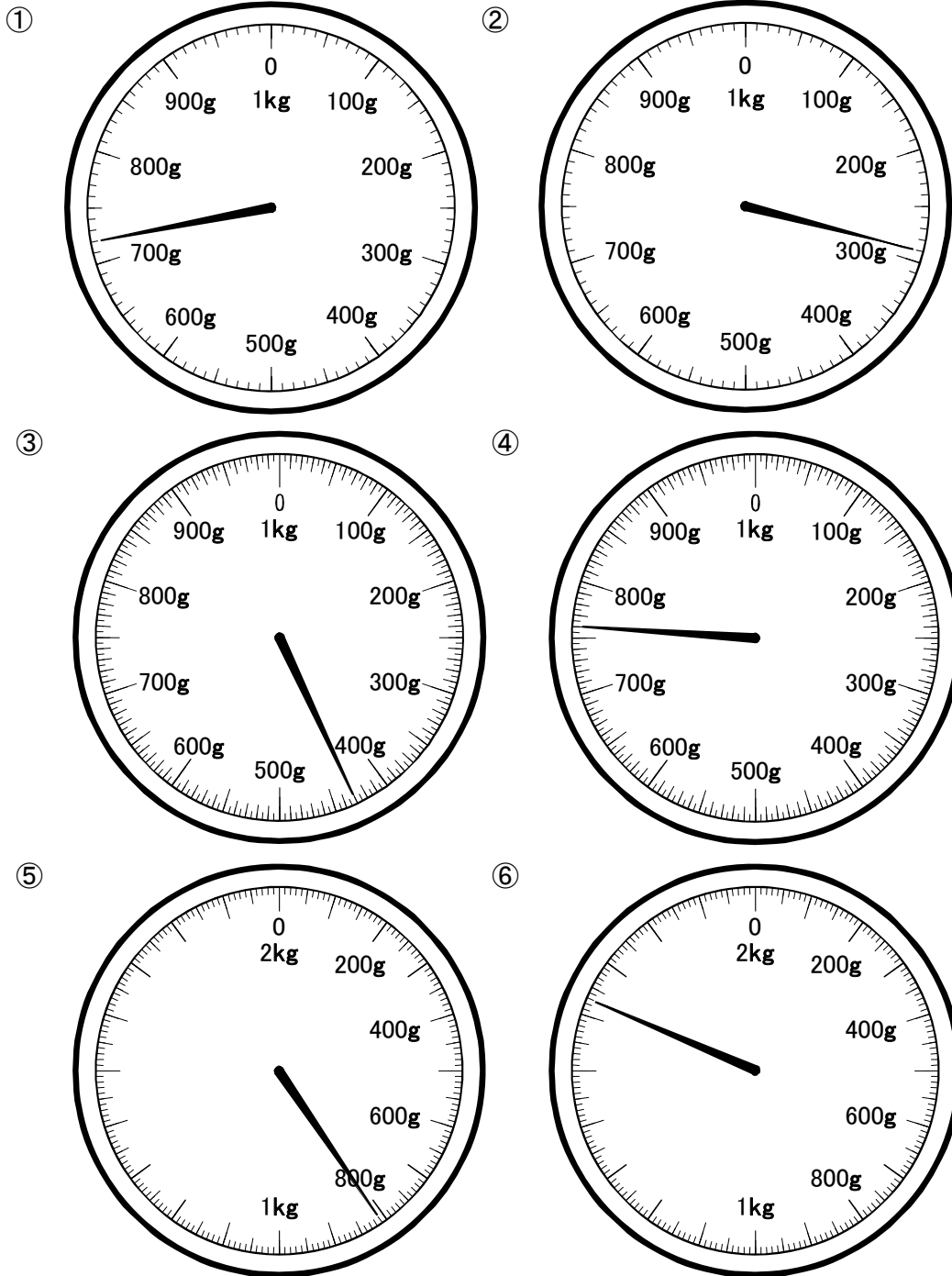
- ① (2kg340g) ② (3kg730g) ③ (3kg120g) ④ (1kg660g)
⑤ (5kg500g) ⑥ (7kg700g)

316-2 小3SS重さのたんいとはかり方

P. 31 重さのいろいろNo. 10

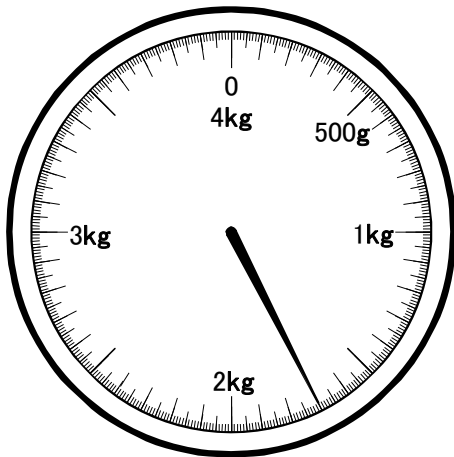
- ① (4kg700g) ② (9kg300g) ③ (480g) ④ (830g)
⑤ (1kg960g) ⑥ (1kg780g)

P. 32 重さのいろいろNo. 11

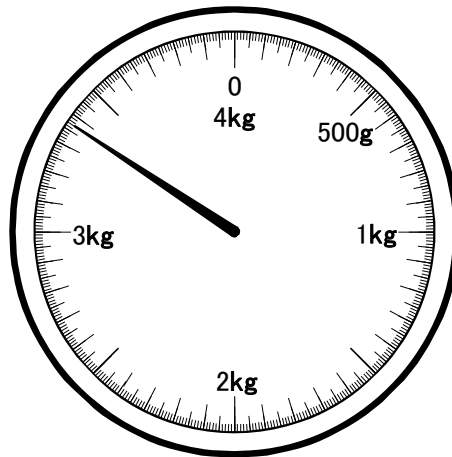


P. 33 重さのいろいろNo. 12

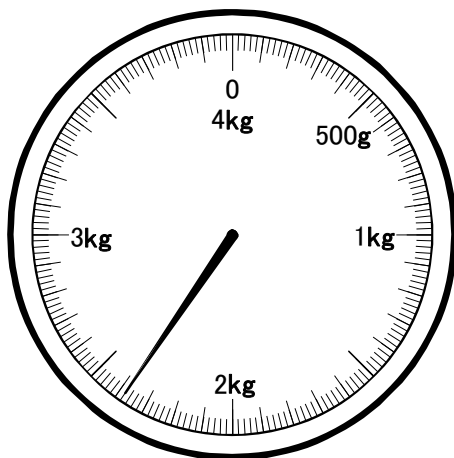
①



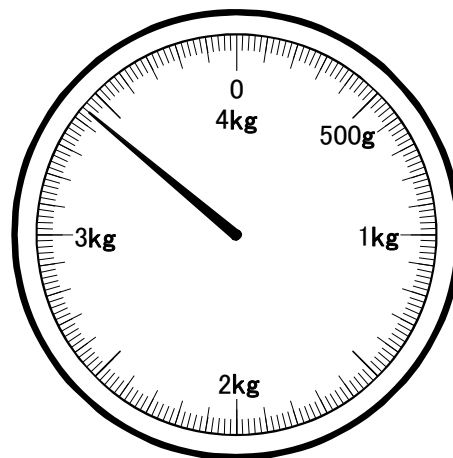
②



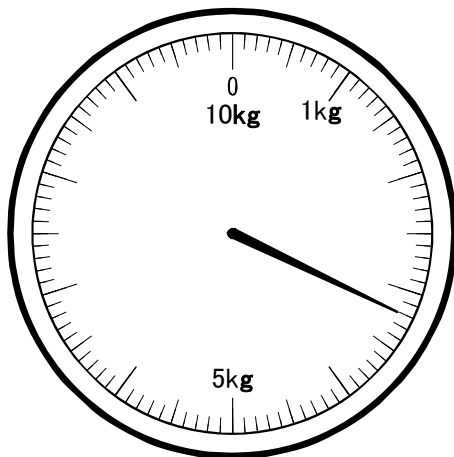
③



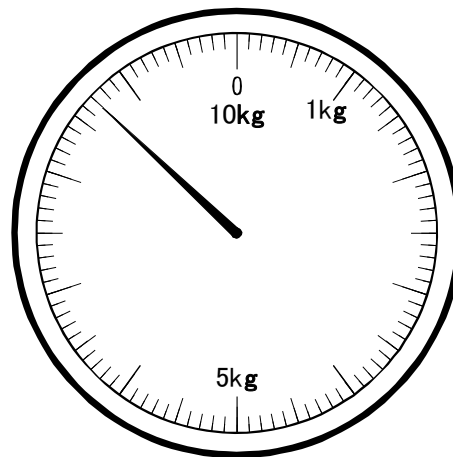
④



⑤

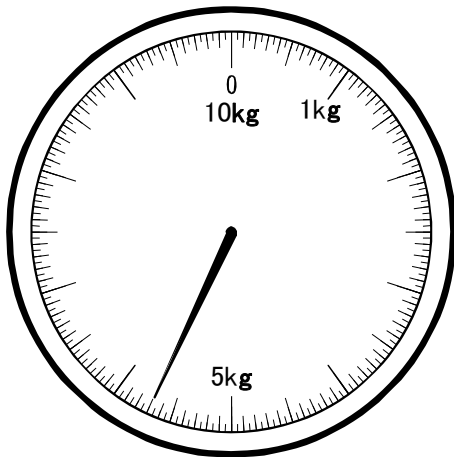


⑥

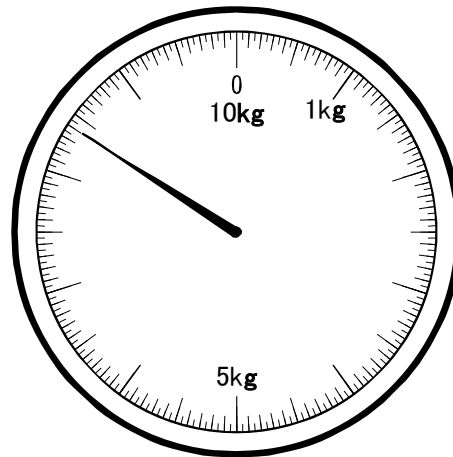


P. 34 重さのいろいろNo.13

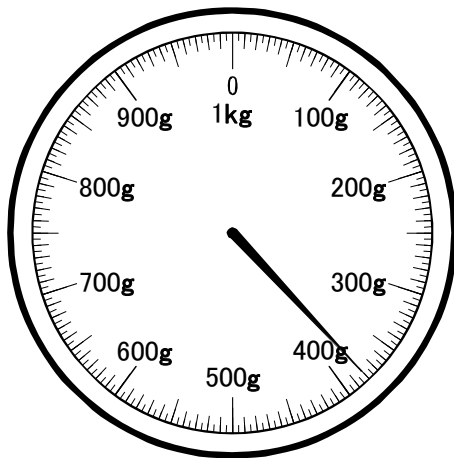
①



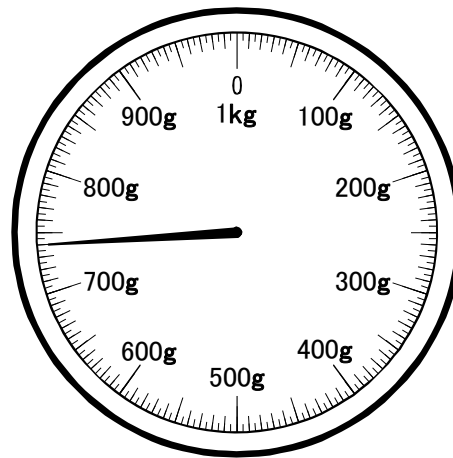
②



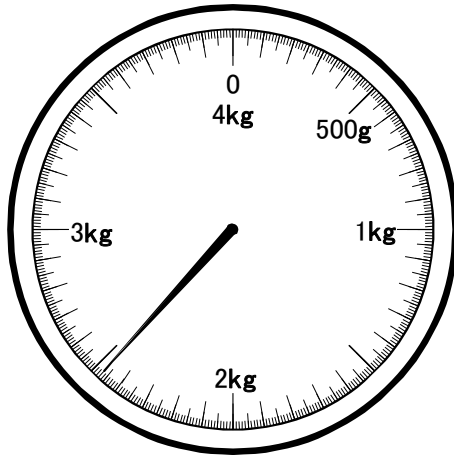
③



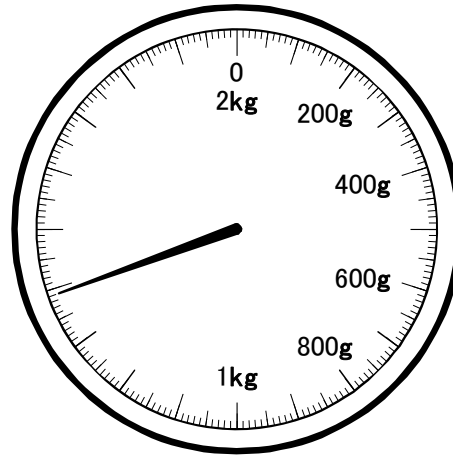
④



⑤



⑥



316-2 小3SS重さのたんいとはかり方

【まとめの問題】第1回(1/3)

1 ① ② ③ ④

2 ① (1kg) ② (5g) ③ (430g) ④ (780g)

【まとめの問題】第1回(2/3)

3 ① (1kg300g) ② (3kg700g)

4 ① ② ③ ④

5 (2) (3) (1)

【まとめの問題】第1回(3/3)

6 ①

② [式] $850 - 200 = 650$ 答え 650g

(または, $850g - 200g = 650g$)

7 [式] $100 + 580 = 680$ 答え 680g

(または, $100g + 580g = 680g$)

8 [式] $300 + 1400 = 1700$ 答え 1kg700g

(または, $300g + 1kg400g = 1kg700g$)

9 [式] $400 \times 4 = 1600$ 答え 1kg600g

【まとめの問題】第2回(1/3)

1 ① ② ③ ④

2 ① (5g) ② (1kg) ③ (320g) ④ (870g)

【まとめの問題】第2回(2/3)

3 ① (1kg600g) ② (2kg400g)

4 ① ② ③ ④

5 (2) (1) (3)

【まとめの問題】第2回(3/3)

6 ①

② [式] $200 + 500 = 700$ 答え 700g
(または, $200\text{g} + 500\text{g} = 700\text{g}$)

7 [式] $1300 - 400 = 900$ 答え 900g
(または, $1\text{kg}300\text{g} - 400\text{g} = 900\text{g}$)

8 [式] $200 + 1600 = 1800$ 答え 1kg800g
(または, $200\text{g} + 1\text{kg}600\text{g} = 1\text{kg}800\text{g}$)

9 [式] $600 \times 4 = 2400$ 答え 2kg400g