

P. 1 ひょうと グラフNo.1

1 ①

コアラ	ペンギン	パンダ	うし
6	4	2	5

② (あ) どうぶつの 数

○			
○			○
○	○		○
○	○		○
○	○	○	○
○	○	○	○
コ	ペ	パ	う
ア	ン	ン	
ラ	ギ	ダ	し

(い) コアラ
(う) パンダ

P. 2 ひょうと グラフNo.2

1 ①

ひつじ	ぶた	ゴリラ	くま	りす
7	4	5	3	8

② (あ) どうぶつの 数 (い) りす

				○
○				○
○				○
○		○		○
○	○	○		○
○	○	○	○	○
○	○	○	○	○
○	○	○	○	○
ひ	ぶ	ゴ	く	り
つ	た	リ	ま	
じ		ラ	す	

(う) くま

P. 3 ひょうと グラフNo. 3

① ② (すきな くだもの) ③ メロン ④ なし

				○
				○
			○	○
			○	○
	○		○	○
○	○		○	○
○	○	○	○	○
○	○	○	○	○
り	み	な	バ	メ
ん	か	し	ナ	ロ
ご	ん	し	ナ	ン

P. 4 時こくと 時間 ふくしゅうNo. 1

- ① 1時 ② 10時 ③ 3時 ④ 6時 ⑤ 4時 ⑥ 7時
 ⑦ 5時 ⑧ 2時 ⑨ 11時

P. 5 時こくと 時間 ふくしゅうNo. 2

- ① 1時はん ② 5時はん ③ 7時はん ④ 4時はん ⑤ 10時はん
 ⑥ 12時はん ⑦ 11時はん ⑧ 2時はん ⑨ 6時はん

P. 6 時こくと 時間 ふくしゅうNo. 3

- ① 11時10分 ② 2時30分 ③ 8時20分 ④ 6時3分 ⑤ 9時12分
 ⑥ 10時24分 ⑦ 1時31分 ⑧ 5時13分 ⑨ 3時47分

P. 7 時こくと 時間 ふくしゅうNo. 4

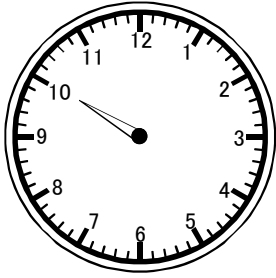
- ① 3時25分 ② 1時40分 ③ 10時10分 ④ 1時33分 ⑤ 9時27分
 ⑥ 6時9分 ⑦ 11時45分 ⑧ 2時18分 ⑨ 7時12分

P. 8 時こくと 時間 ふくしゅうNo. 5

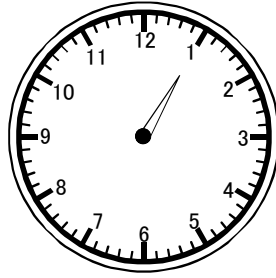
- ① 8時30分 ② 2時55分 ③ 5時40分 ④ 11時37分 ⑤ 1時39分
 ⑥ 7時24分 ⑦ 6時5分 ⑧ 3時49分 ⑨ 10時25分

P. 9 時こくと 時間 ふくしゅうNo. 6

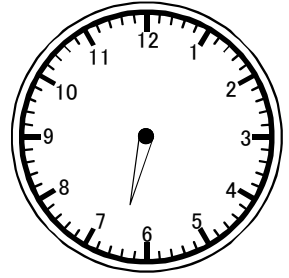
①



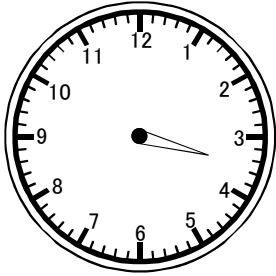
②



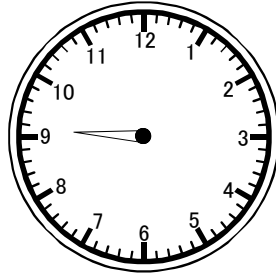
③



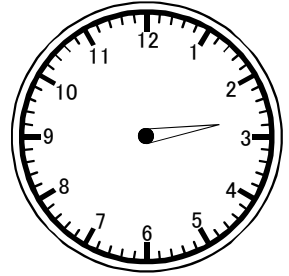
④



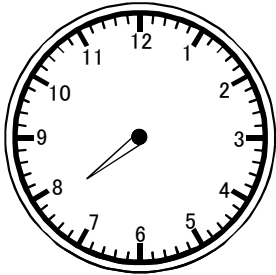
⑤



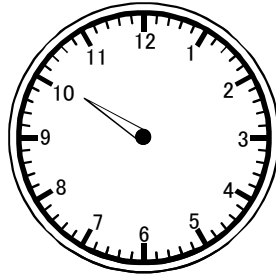
⑥



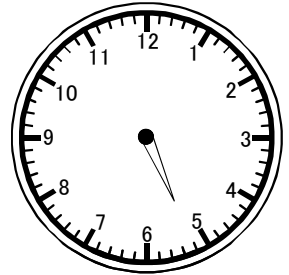
⑦



⑧



⑨



P. 10 時こくと 時間 ①No. 1

- (1) (10分) (2) (15分) (3) (20分)

P. 11 時こくと 時間 ①No. 2

- (1) (10分) (2) (25分) (3) (20分)

P. 12 時こくと 時間 ①No. 3

- (1) (30分) (2) (15分) (3) (25分)

P. 13 時こくと 時間 ①No. 4

- (1) (35分) (2) (15分) (3) (15分)

P. 14 時こくと 時間 ①No. 5

- (1) (30分) (2) (10分) (3) (30分)

P. 15 時こくと 時間 ①No. 6

- (1) (50分) (2) (30分) (3) (20分)

P. 16 時こくと 時間 ②No. 1

- (1) (3時30分) (2) (4時) (3) (6時40分) (4) (7時10分)

P. 17 時こくと 時間 ②No. 2

- (1) (6時30分) (2) (7時) (3) (9時50分) (4) (10時20分)

P. 18 時こくと 時間 ②No. 3

- (1) (9時35分) (2) (4時45分) (3) (10時20分) (4) (6時30分)

P. 19 時こくと 時間 ②No. 4

- (1) (1時35分) (2) (10時45分) (3) (8時10分) (4) (3時30分)

P. 20 時こくと 時間 ③No. 1

- (1) (2時20分) (2) (9時20分) (3) (6時20分) (4) (5時35分)

P. 21 時こくと 時間 ③No. 2

- (1) (8時15分) (2) (4時5分) (3) (1時10分) (4) (6時15分)

P. 22 時こくと 時間 ③No. 3

- (1) (2時55分) (2) (5時50分) (3) (3時45分) (4) (1時40分)

P. 23 時こくと 時間 ③No. 4

- (1) (2時55分) (2) (6時50分) (3) (8時50分) (4) (9時35分)

P. 24 時こくと 時間 ③No. 5

- (1) (6時50分) (2) (1時50分) (3) (7時45分) (4) (3時50分)

P. 25 時こくと 時間 ③No. 6

- (1) (8時40分) (2) (9時45分) (3) (4時45分) (4) (12時40分)

P. 26 時こくと 時間 ④No. 1

- (1) (午前9時20分) (2) (午前8時50分) (3) (午後3時40分)

- (4) (午後8時30分)

P. 27 時こくと 時間 ④No. 2

- (1) (午前4時30分) (2) (午後9時40分) (3) (午前11時50分)

- (4) (午後2時50分)

201-2 小2SSひょうと グラフ・時こくと 時間

P. 28 時こくと 時間 ④No. 3

- (1) (午前7時50分) (2) (午前8時50分) (3) (午後2時50分)
(4) (午後7時40分)

P. 29 時こくと 時間 ④No. 4

- (1) (午後3時30分) (2) (午前6時40分) (3) (午前9時40分)
(4) (午後5時40分)

P. 30 時こくと 時間 ⑤No. 1

1 (1) (30分) (2) (40分)

2 (1) (30分) (2) (50分)

P. 31 時こくと 時間 ⑤No. 2

1 (1) (20分) (2) (50分)

2 (1) (30分) (2) (50分)

P. 32 時こくと 時間 ⑥No. 1

- (1) (1時間10分) (2) (1時間10分) (3) (1時間20分) (4) (1時間30分)
(5) (1時間40分) (6) (1時間20分)

P. 33 時こくと 時間 ⑥No. 2

- (1) (1時間10分) (2) (1時間20分) (3) (1時間20分) (4) (1時間40分)
(5) (1時間10分) (6) (1時間30分)

P. 34 時こくと 時間 ⑦No. 1

- (1) (60秒) (2) (60分) (3) (24時間) (4) (70秒)
(5) (80分) (6) (90分)

P. 35 時こくと 時間 ⑦No. 2

- (1) (80秒) (2) (90秒) (3) (70分) (4) (1分10秒)
(5) (1分40秒) (6) (1時間20分)

【まとめの問題】第1回(1/3)

1 ① (秒) ② (分) ③ (時間)

2 ① (24) ② (60) ③ (60) ④ (100)
⑤ (1) (30)

3 ① (午前8時15分) ② (午後2時40分)

(2/3)

4 ①

イルカ	にわとり	ねこ	たこ	えび
2	6	5	3	4

② (あ) どうぶつの数

	○			
	○	○		
	○	○		○
	○	○	○	○
○	○	○	○	○
○	○	○	○	○
イ ル カ	に わ と り	ね こ	た こ	え び

(い) イルカ

(う) にわとり

5 ① (午前10時50分) ② (50分)

(3/3)

6 (午後6時30分)

7 (午後5時50分)

8 ① (30分) ② (1時間20分)

9 (1時間30分)

【まとめの問題】第2回(1/3)

1 ① (時間) ② (秒) ③ (分)

2 ① (60) ② (24) ③ (60) ④ (100)
 ⑤ (1) (50)

3 ① (午前11時37分) ② (午後9時27分)

(2/3)

4 ①

らくだ	たぬき	トナカイ	わに	かえる
2	5	4	3	6

② (あ) どうぶつの数

				○
	○			○
	○	○		○
	○	○	○	○
○	○	○	○	○
○	○	○	○	○
ら	た	ト	わ	か
く	ぬ	ナ	に	え
だ	き	カ	イ	る

(い) らくだ

(う) かえる

5 ① (午後6時) ② (40分)

(3/3)

6 (午前10時10分)

7 (午前8時30分)

8 ① (20分) ② (1時間20分)

9 (1時間20分)